



DALEPH

POLÍGONS D'ACTIVITAT ECONÒMICA



DALEPH

compromesos
amb el futur

innovació, reflexió,
transformació social

DALEPH és un grup d'empreses al servei de la societat, amb més de **20 anys** de presència al mercat, amb **vocació internacional** i amb clients i projectes a **totes les CCAA**. Compta amb un ampli i **sòlid equip** de professionals en plantilla, amb **persones expertes** que col·laboren de forma externa i disposa d'**oficines** a **Barcelona, Madrid i Xerez** a més de **col·laboracions estables** a **València, Múrcia, el Marroc i Xile**.

En la nostra activitat perseverem en l'aportació de valor i la generació d'impacte, i ens mou la voluntat de participar en la construcció d'una societat més equitativa i emprenedora i d'una administració pública més eficient al servei de la ciutadania.

En els nostres primers 20 anys d'existència,

- / Hem gestionat més de **2.000 projectes** de consultoria.
- / Hem format més de **5.000 persones**.
- / Hem treballat amb més de **500 organitzacions** públiques i privades.
- / Hem teixit una aliança sòlida amb les multinacionals de serveis d'ocupació **INGEUS** i d'atenció social **PROVIDENCE**.
- / Hem invertit i pilotat tres *start-ups* innovadores.

POLÍGONS D'ACTIVITAT ECONÒMICA (PAE)

Els Polígons d'Activitat Econòmica han esdevingut en els darrers anys un dels entorns que més activitat econòmica i llocs de treball generen. Són motors per a la competitivitat i la innovació dels entorns territorials en els quals s'ubiquen i cal per tant, prestar-los una especial atenció.

L'impuls als espais empresarials industrials passa, entre d'altres, per la reflexió sobre les possibilitats d'aquests espais per contribuir al desenvolupament territorial, identificar les necessitats de les empreses o definir mesures dirigides a potenciar-ne les seves infraestructures i serveis. Cal a més generar l'entorn necessari per tal que els polígons esdevinguin espais d'atracció de noves empreses i inversions.





Daleph, al llarg de la seva trajectòria professional ha participat en un ampli ventall de projectes vinculats als espais industrials. En particular, en l'elaboració de guies de bones pràctiques, en la definició de plans directors i plans d'acció, eines digitals sobre el sòl industrial o projectes per a l'impuls de les inversions en els polígons.

Atesa aquesta experiència en l'àmbit dels Polígons d'Activitat Econòmica, **Daleph** compta amb un ampli ventall de serveis i productes que es detallen a continuació.

PRODUCTE / 01

PLAN DIRECTOR DE POLÍGONS



IDEA





Continguts:

/ Anàlisi de la situació dels PAE des d'una perspectiva integral, incorporant tots els aspectes que condicionen la seva activitat i el seu desenvolupament. Anàlisi de l'estructura sectorial, cooperació empresarial, associacionisme, xarxes de subministraments, gestió dels residus, estat i manteniment de les infraestructures, mobilitat, sistemes de gestió, serveis avançats, interlocució amb l'administració local, etc.

/ Elaboració d'un marc consensuat que estableixi les mesures a implementar a curt, mig i llarg termini per afavorir i dinamitzar el desenvolupament dels PAE.

/ Establiment d'accions que s'haurien de desenvolupar en els PAE per tal millorar la seva atractivitat i generar un espai per a l'activitat econòmica més competitiu i de qualitat.

/ Anàlisi de l'entorn que sigui essencial per dinamitzar el teixit empresarial i l'activitat econòmica com els serveis de suport, acompanyament i assessorament, localització, etc.

/ Potenciar la participació activa del conjunt d'agents públics i privats amb rellevància al territori en el procés de dinamització dels Polígons d'Activitat Econòmica.



PRODUCTE / 02

CENS EMPRESARIAL



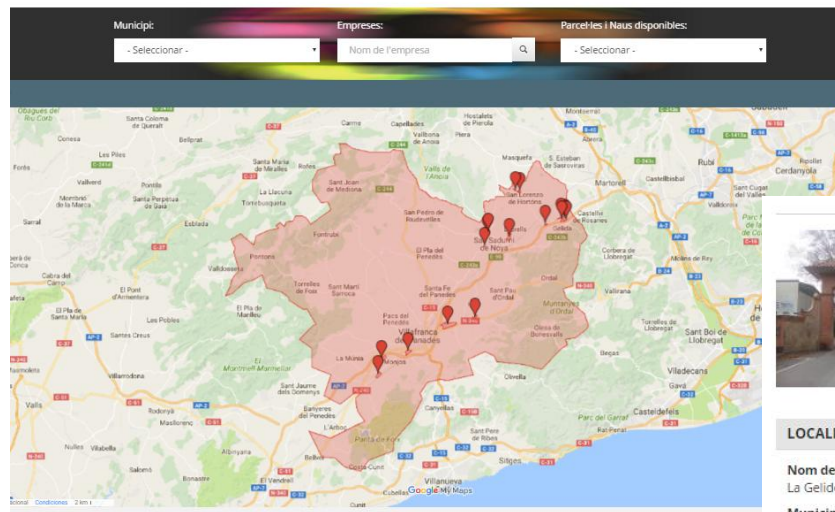
IDEA
IDEA



Continguts:

- / Elaboració de bases de dades robustes amb informació de les empreses, naus i parcel·les disponibles a través d'un treball de cerca d'informació i treball de camp.
- / Anàlisi de les característiques i la composició dels polígons d'activitat econòmica.
- / Identificació de les principals activitats que es realitzen en els polígons, a través de la identificació de variables fonamentals de les empreses.

SISTEMA DE CONSULTA ONLINE



LOCALITZACIÓ

Nom del polígon:
La Gelidense

Municipi:
Gelida

Accessos:
AP-7, BV-2249

Ubicació:
Al Nord del nucli urbà

Latitud:
41°27'00.8

Longitud:
1°52'05.5

CARACTERÍSTIQUES

OFERTA

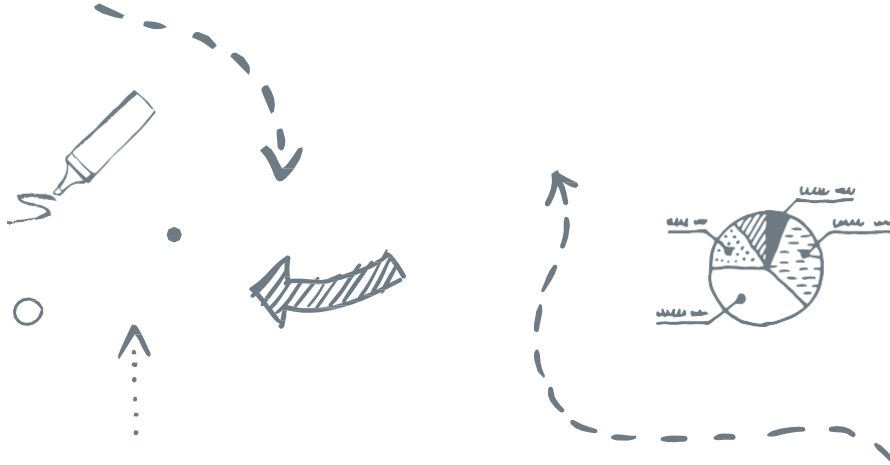
Click aquí per desplegar les capes

La Gelidense

Parcel·les / Naus disponibles

Empreses instal·lades





Continguts:

- / Elaboració d'un sistema digital d'informació, modern, fàcilment gestionable amb informació de les empreses del polígon.
- / Elaboració de mapes amb informació cartogràfica sobre els polígons, la situació de les empreses i naus disponibles.
- / Disseny del contingut de manera que l'eina sigui tractable, gestionable i actualitzable.

EMPRESSES I ESPAIS DISPONIBLES

27 Parcel·les / Naus disponibles

347 Empreses instal·lades

INFRAESTRUCTURES I SERVEIS

- Xarxa clavegueram
- Enllumenat públic
- Subministrament aigua
- Subministrament gas
- Subministrament electricitat
- Cobertura mòbil
- ADSL
- Fibra òptica
- Cardioprotegit

SERVEIS AL POLÍGON

- | | | |
|-----------------------------|-------------------------|--------------------------------|
| Serveis empresarials | Serveis generals | Serveis medioambientals |
| Entitats financeres | Bar / Restaurant | Recollida de residus |
| Oficina de correus | Benzinera | Reciclatge |

MOBILITAT

- | | | |
|-----------------------|---------------------|---------------------------|
| Accessibilitat | Aparcament | Senyalització |
| Vianant | Aparcament vehicles | Senyalització vertical |
| Tren | Aparcament camions | Senyalització horitzontal |
| Autobús | | Senyalització informativa |

Empreses

Nom: Població:

Activitat: Indiferent

CERCAR

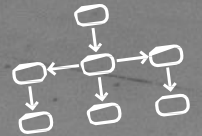
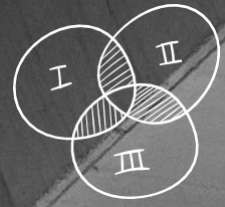
Inici > Empreses > Resultats de la cerca

Resultats de la cerca

220 RESULTATS

PRODUCTE / 04

PLA D'INVERSIONS I AVALUACIÓ DE LA QUALITAT DELS PAE





Continguts:

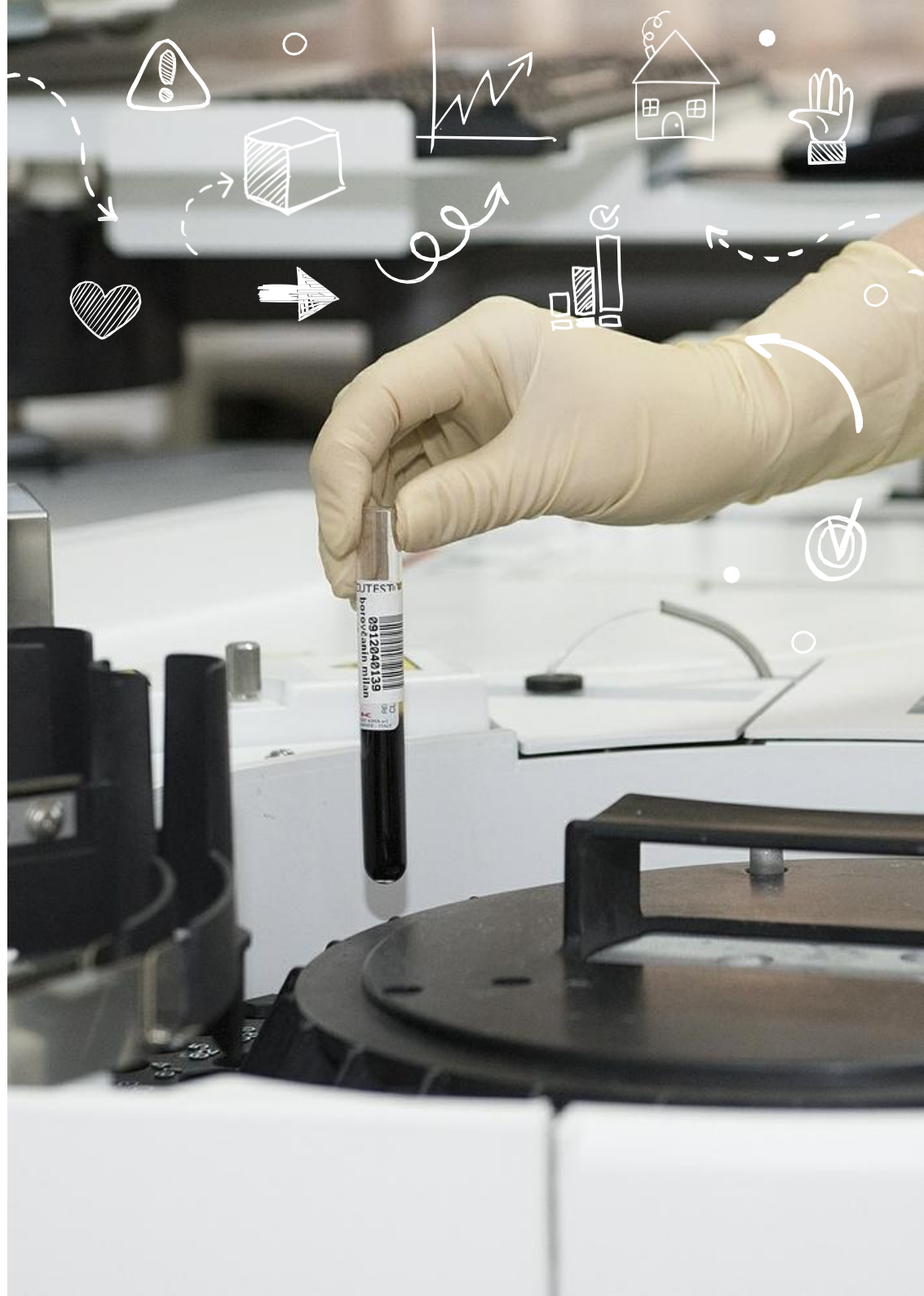
- / Elaboració de plans d'inversió de polígons a partir de la identificació dels punts que necessiten intervenció per a la seva millora.
- / Estimació, a partir de mesures personalitzades, de les inversions necessàries des d'un punt de vista urbanístic, mediambiental, de qualitat de la naus i d'eficiència.
- / Establiment dels elements prioritaris de millora dels PAE del territori que permetin aprofitar les seves fortaleses i oportunitats i fer front a les seves debilitat i amenaces per tal de generar activitat i ocupació.
- / Realització d'estudis de mercat, amb anàlisi de l'ocupabilitat de les naus i les seves disponibilitats, parcel·les i solars.

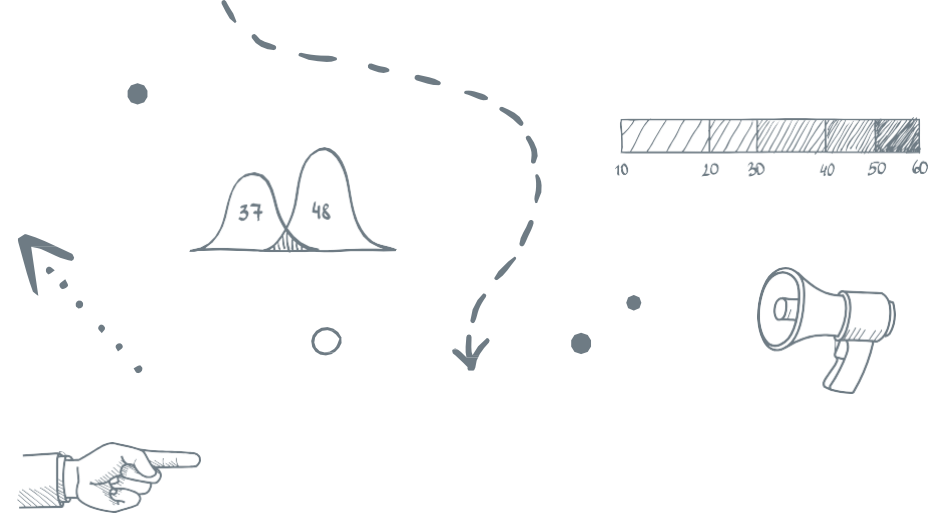
PRODUCTE / 05

CAPTACIÓ D'INVERSIONS

Contingut:

- / Elaboració de plans d'inversió de polígons a partir de la identificació dels punts que necessitin intervenció per a la seva millora.





PRODUCTE / 06

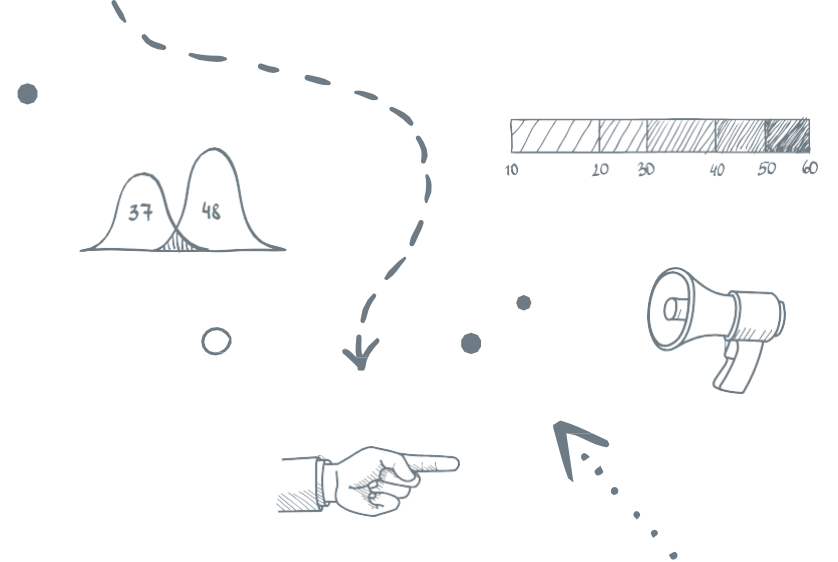
PROSPECCIÓ EMPRESARIAL

Continguts:

- / Servei de prospecció empresarial mitjançant agent de prospecció realitzant visites a empreses, adquirint un coneixement detallat de les necessitats i proposant solucions.
- / Disseny i implementació d'Oficines d'Atenció a l'Empresa en els PAE oferint un servei integral a la mateixa.
- / Definició d'un catàleg de serveis que ofereix l'administració pública (local autonòmica o estatal) a disposició de les empreses del polígon.

PRODUCTE / 07

MODELS D'INNOVACIÓ, GESTIÓ I SOSTENIBILITAT



Continguts:


- / Anàlisi sobre els sistemes d'innovació a l'abast de les empreses així com de les millores que cal impulsar per aprofundir en la seva incorporació.
- / Definició dels models de gestió factibles per a l'impuls d'espais empresarials i realització de propostes per contribuir a la seva sostenibilitat.
- / Anàlisi dels polígons d'activitat empresarial des d'una perspectiva integral i de sostenibilitat tant en la prestació de serveis com de millora de les seves infraestructures.

FINANÇAMENT

Actualment, diferents administracions públiques i organismes dependents ofereixen finançament per dur a terme plans de desenvolupament de polígons d'activitat econòmica.

Aquests ajuts depenen principalment dels:

- ✓ Fons Europeu de Desenvolupament Regional
- ✓ Ministeri d'Hisenda i Administracions Públiques
- ✓ Departament d'Economia i Coneixement
- ✓ Diputació de Barcelona



Al llarg dels nostres 20 anys
d'història hem treballat amb:

Més de **130 corporacions locals**
(ajuntaments i diputacions
provincials) i més de **20 entitats
públiques** vinculades a
l'Administració Local.

Més de **30 entitats** vinculades
a **Comunitats Autònomes**.

Diferents ministeris, unitats
i agències dependents del
Govern Central.

Unes **50 entitats no lucratives**
(Cambres de comerç, Organitzacions
no governamentals, Universitats, etc.

Unes **30 empreses
privades**.

Els nostres clients en Polígons d'Activitat Econòmica

- ✓ Ajuntament de Rubí
- ✓ Ajuntament de Sant Feliu de Llobregat
- ✓ Ajuntament de Santa Perpetua de la Mogoda
- ✓ Ajuntament de Vilafranca del Penedès
- ✓ Ajuntament del Vendrell
- ✓ Badalona Centre Internacional De Negocis (BCIN)
- ✓ Confederació d'Empresaris de Cádiz (CEC)
- ✓ Consell Comarcal de la Conca de Barberà
- ✓ Consell Comarcal de l'Alt Penedès
- ✓ Consell Comarcal del Montsià
- ✓ Consorci de la Vall Del Ges Orís I Bisaura
- ✓ Consorci del Lluçanès
- ✓ Diputació de Barcelona
- ✓ Diputació de Cádiz
- ✓ Impulsa El Puerto
- ✓ Málaga Desarrollo y Calidad (Madeca)
- ✓ Ajuntament de Sant Joan Despí
- ✓ CFI Cercs Berguedà





www.daleph.com

DALEPH
BARCELONA

Anglí, 31, 4a Planta.
08017 – Barcelona
T 932 188 882
F 932 187 273
daleph.bcn@daleph.com

DALEPH
MADRID

Moscatelar, 1 - N
28043 - Madrid
T 911 441 370
F 913 001 140
daleph.mad@daleph.com

DALEPH
ANDALUSIA

Palomar, 1,1r
11402 – Jerez Fra. (Cádiz)
T 956 082 122
F 956 082 165
daleph.xrz@daleph.com